

RÉALISER UN DESSIN D'OBSERVATION

Faire un dessin d'observation permet de mieux comprendre ce que l'on observe. Cela permet aussi de garder une trace de notre observation. Mieux qu'une photo, un dessin d'observation est simplifié par rapport à la réalité et contient des annotations.

Il existe des règles à suivre pour bien réussir son dessin d'observation, un protocole :

Généralités :

- Un dessin d'observation est toujours réalisé au **crayon à papier**.
- Il doit respecter la **forme** et les **proportions** de l'objet observé.
- Il doit être accompagné d'**annotations** et d'un **titre**
- L'**échelle** ou le **grossissement** doivent être précisés.

Ton dessin :

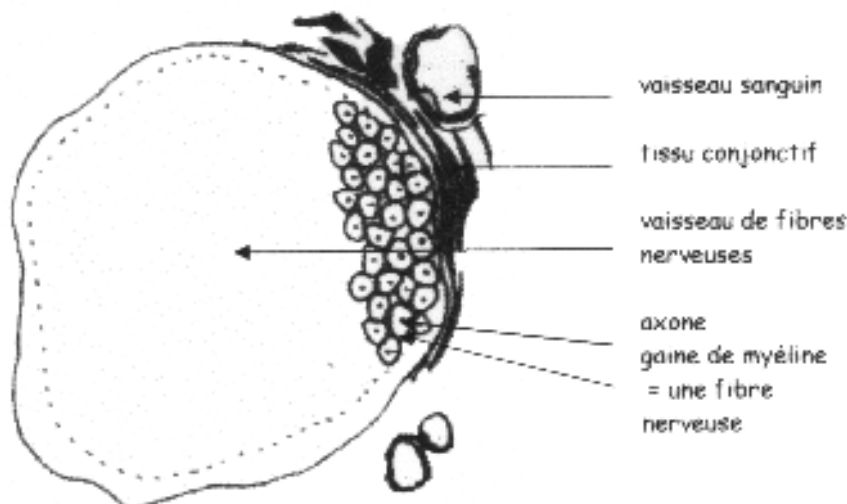
- Place le dessin au **centre** de la feuille de papier, n'oublie pas de laisser la **place nécessaire pour les annotations et le titre**.
- Réalise le dessin en respectant les proportions. Les traits doivent être **fins et nets**. N'oublie pas les **détails** mais n'invente rien !

Les textes :

- Trace un **trait pointillé vertical** (très fin) à environ **1 cm** de ton dessin.
- Trace des **flèches** reliant les pointillés et les éléments à nommer. Les flèches ne doivent **jamais se croiser** et doivent être si possible **parallèles**.
- **Ecris** les annotations **horizontalement** (noms des éléments) puis **efface le trait pointillé**.
- **Ecris et souligne** le titre. Précise **l'échelle et/ou le grossissement**.

Ton dessin sera réussi si tu respectes scrupuleusement ce protocole.

Exemple de dessin d'observation



Dessin d'observation d'une coupe transversale
d'un nerf (M.O X 100)